



accademialash&brow
LILIANA PADUANO

#docentitop

LISA IAVARONE. ASSIA SOLA. YULIA STOIANOVA. ANNA FERRARA. ATAIDE MALENHA RAIANNE.



accademialash&brow
LILIANA PADUANO

DIVENTA
PROFESSIONISTA
LASH MAKERS
E BROW DESIGNER.

Scegli la formazione e prodotti
d'eccellenza per il tuo successo.

UTILIZZIAMO SOLO PRODOTTI DEI NOSTRI PARTNER UFFICIALI
LEADER MONDIALI DEL SETTORE LASH&BROW

MISENCIL

INLei®
ECCELLENZA MADE IN ITALY



CORSI PROFESSIONALI PER LASH MAKERS E BROW DESIGNERS

**FIGURE PROFESSIONALI ESPERTE
NELL'ESTETICA DELLE CIGLIA E SOPRACCIGLIA,
UN SETTORE IN COSTANTE CRESCITA.**

Un percorso formativo di alta specializzazione
che prevede corsi formativi per il design, la cura,
l'allungamento e il trattamento
delle ciglia e delle sopracciglia.

76 ORE PERCORSO COMPLETO LASH&BROW ARTIST

Il **corso completo LASH&BROW ARTIST** comprende 8 corsi: Eyelash Extension One to One, Eyelash Extension Volume 2D / 3D, Hennè sopracciglia, Laminazione sopracciglia INLEI, Ciglia 3 in 1 Misenlift (Lash Lift laminazione ciglia, Tintura ciglia e Permanente ciglia), Epilazione Sopracciglia con Threading (Filo Arabo) e pinzetta, Applicazione strip e ciuffetti, Perfezionamento Hennè.

Corso completo e altamente specializzato per la formazione di **Lash&Brow Artist specializzate**, figure professionali esperte nell'**estetica delle ciglia e sopracciglia**, un settore in costante crescita.

Al passo con le novità e le costanti esigenze di aggiornamento professionale, l'**Accademia Liliana Paduano** offre una selezione di corsi professionali e delle più innovative tecniche a livello mondiale. I corsi della **Lash&Brow Academy** sono pensati per i **professionisti del settore bellezza** che vogliono essere sempre al passo con i tempi e apprendere le nuove tecniche di cura e di infoltimento di ciglia e sopracciglia. Dai corsi base a quelli avanzati, è possibile apprendere tutti i segreti su come valorizzare al meglio le ciglia e le sopracciglia.

La **Lash&Brow Academy** si avvale della grande esperienza professionale delle migliori Master del settore e dei migliori Brand internazionali per garantire alle clienti sempre il miglior rapporto qualità/prezzo. Tutti i corsi dell'**Accademia Lash&Brow** sono organizzati in collaborazione con **MISENCIL**, Azienda canadese Leader internazionale nei prodotti e nei trattamenti professionali di allungamento ciglia.

PERCORSO COMPLETO LASH&BROW ARTIST: 8 CORSI INCLUSI

1. CORSO BASE EXTENSION CIGLIA ONE TO ONE
2. CORSO ADVANCED EXTENSION CIGLIA VOLUME 2D-3D
3. CORSO HENNÈ SOPRACCIGLIA
4. CORSO LAMINAZIONE SOPRACCIGLIA
5. CORSO THREADING EPILAZIONE CON FILO ARABO E PINZETTA
6. CORSO APPLICAZIONE STRIP E CIUFFETTI
7. CORSO CIGLIA 3 IN 1 MISENLIFT (LASH LIFT LAMINAZIONE CIGLIA, TINTURA CIGLIA E PERMANENTE CIGLIA)
8. CORSO PERFEZIONAMENTO HENNÈ SOPRACCIGLIA

PERCORSO COMPLETO **76** LASH&BROW ARTIST **ORE**

CORSO BASE
EXTENSION
CIGLIA
ONE TO ONE

16 ORE

CORSO ADVANCED
EXTENSION
CIGLIA
VOLUME 2D-3D

16 ORE

CORSO HENNÈ
SOPRACCIGLIA

8 ORE

CORSO
LAMINAZIONE
SOPRACCIGLIA

8 ORE

CORSO
THREADING
EPILAZIONE
CON FILO ARABO
E PINZETTA

8 ORE

CORSO
APPLICAZIONE
STRIP E
CIUFFETTI

4 ORE

CORSO
CIGLIA 3 IN 1
LAMINAZIONE
+
TINTURA
+
PERMANENTE

8 ORE

CORSO
PERFEZIONAMENTO
HENNÈ
SOPRACCIGLIA

8 ORE

76 ORE PERCORSO COMPLETO LASH&BROW ARTIST

8 CORSI INCLUSI	OPZIONE A	OPZIONE B	OPZIONE C
CORSO BASE EXTENSION CIGLIA ONE TO ONE	CORSO: € 300,00 + IVA	CORSO: € 300,00 + IVA	CORSO: € 300,00 + IVA
	NO KIT	KIT BASIC: € 350,00	KIT ADVANCED: € 890,00
CORSO ADVANCED EXTENSION CIGLIA VOLUME 2D-3D	CORSO: € 300,00 + IVA	CORSO: € 300,00 + IVA	CORSO: € 300,00 + IVA
	NO KIT	KIT: € 270,00	KIT: € 270,00
CORSO HENNÈ SOPRACCIGLIA	CORSO: € 150,00 + IVA	CORSO: € 150,00 + IVA	CORSO: € 150,00 + IVA
	NO KIT	KIT: € 150,00	KIT: € 150,00
CORSO LAMINAZIONE SOPRACCIGLIA	CORSO: € 150,00 + IVA	CORSO: € 150,00 + IVA	CORSO: € 150,00 + IVA
	NO KIT	KIT: € 150,00	KIT: € 150,00
CORSO THREADING EPILAZIONE CON FILO ARABO E PINZETTA	CORSO: € 240,00 + IVA	CORSO: € 240,00 + IVA	CORSO: € 240,00 + IVA
	KIT incluso (del valore € 45,00)	KIT incluso (del valore € 45,00)	KIT incluso (del valore € 45,00)
CORSO APPLICAZIONE STRIP E CIUFFETTI	CORSO: € 200,00 + IVA	CORSO: € 200,00 + IVA	CORSO: € 200,00 + IVA
	KIT incluso (del valore € 57,00)	KIT incluso (del valore € 57,00)	KIT incluso (del valore € 57,00)
CIGLIA 3 IN 1 MISENLIFT (LASH LIFT LAMINAZIONE CIGLIA, TINTURA CIGLIA E PERMANENTE CIGLIA)	CORSO: € 200,00 + IVA	CORSO: € 200,00 + IVA	CORSO: € 200,00 + IVA
	NO KIT	KIT: € 350,00	KIT: € 350,00
CORSO PERFEZIONAMENTO HENNÈ SOPRACCIGLIA	CORSO: € 150,00 + IVA	CORSO: € 150,00 + IVA	CORSO: € 150,00 + IVA
	NO KIT	NO KIT	NO KIT
TOTALE PERCORSO COMPLETO	€ 1.550,00 + IVA invece di €1.690,00 + IVA	€ 2.800,00 + IVA invece di 2.960,00 + IVA	€ 3.300,00 + IVA invece di 3.500,00 + IVA

PERCORSO COMPLETO **76** LASH&BROW ARTIST **ORE**

COSTI & MODALITÀ DI PAGAMENTO

3 OPZIONI di adesione al Percorso Completo

ACCADEMIA LASH&BROW COMPLETA CHE INCLUDE:

- A**
- **MATERIALE DIDATTICO** (per tutti gli 8 corsi)
 - **KIT FORNITI** per i corsi di Filo Arabo + Strips e Ciuffetti

€ 1.550,00 + IVA (invece di € 1.690,00 + IVA valore totale dei corsi e kit inclusi)

ACCADEMIA LASH&BROW COMPLETA CHE INCLUDE:

- B**
- **MATERIALE DIDATTICO** (per tutti gli 8 corsi)
 - **KIT FORNITI** per tutti i corsi di cui **KIT BASIC*** per il corso di Extension One to One

€ 2.800,00 + IVA (invece di € 2.960,00 + IVA valore totale dei corsi e kit inclusi)

ACCADEMIA LASH&BROW COMPLETA CHE INCLUDE:

- C**
- **MATERIALE DIDATTICO** (per tutti gli 8 corsi)
 - **KIT FORNITI** per tutti i corsi di cui **KIT ADVANCED*** per il corso di Extension One to One

€ 3.300,00 + IVA (invece di € 3.500,00 + IVA valore totale dei corsi e kit inclusi)

MODALITÀ DI PAGAMENTO

- A** Accademia Lash & Brow Completa **€ 1.550,00.**
- Per le allieve dell'Accademia: **10 rate da € 155,00**
- Per tutti gli altri: finanziamento interno con esito immediato Pagodill (da 2 a 12 rate) o Banca Sella (da 2 a 24 rate)

- B** Accademia Lash & Brow Completa **€ 2.800,00.**
- Per le allieve dell'Accademia: **10 rate da € 280,00**
- Per tutti gli altri: finanziamento interno con esito immediato Pagodill (da 2 a 12 rate) o Banca Sella (da 2 a 24 rate)

- C** Accademia Lash & Brow Completa **€ 3.300,00.**
- Per le allieve dell'Accademia: **10 rate da € 330,00**
- Per tutti gli altri: finanziamento interno con esito immediato Pagodill (da 2 a 12 rate) o Banca Sella (da 2 a 24 rate)

IL PREZZO INCLUDE

- KIT forniti (a seconda delle opzioni A, B o C)
- MATERIALE DIDATTICO
- 10 giornate di FULL IMMERSION
- PRATICA su modelle fornite dall'Accademia
- DISPENSE DIDATTICHE
- 8 ATTESTATI di frequenza (uno per ogni corso)
- SCONTI professionisti riservati ai nostri studenti sul riacquisto dei prodotti
- Assistenza continua post-corso e possibilità di frequentare gratuitamente entro 6 mesi dalla fine della formazione



CORSO BASE **16** EXTENSION CIGLIA ONE TO ONE **ORE**

Il corso permette di acquisire le tecniche base di applicazione di Extension per le ciglia One to One. Questo metodo innovativo consiste nell'applicazione di una ciglia sintetica a una ciglia naturale, incollate una ad una. Offre formazione per un trattamento sempre più richiesto, che non solo consente di allungare le ciglia naturali ma anche di aumentarne il volume e la curvatura.

Si apprenderanno stili diversi di applicazione e i modi di usare creativamente lunghezze e curve per soddisfare le esigenze di ogni cliente. Ideale per chi vuole intraprendere la carriera di Lash Maker o per chi vuole integrare il proprio portfolio lavorativo. Il corso è tenuto in collaborazione con MISENCIL, società canadese leader mondiale nel settore dell'Eyelash Extension.

PROGRAMMA DIDATTICO

- Teoria, Valigia Misenluxe, Presentazione Espositore e Prodotti
- Domande, Conclusione, Valutazioni, Commenti, Attestati

IL PREZZO INCLUDE

- IL KIT SE ACQUISTATO OPZIONALMENTE
- MATERIALE DIDATTICO E DISPENSE DIDATTICHE
- 2 giornate di FULL IMMERSION
- PRATICA su modelle fornite dall'Accademia
- ATTESTATO di frequenza
- Assistenza continua post-corso e possibilità di frequentare gratuitamente entro 6 mesi dalla fine della formazione
- SCONTI professionisti riservati ai nostri studenti sul riacquisto dei prodotti

COSTO CORSO

€ 300,00 + IVA

PREZZO KIT STARTER BASIC MISENCIL

(OPZIONALE)

€ 350,00 IVA inclusa

PREZZO KIT ADVANCED MISENCIL

(OPZIONALE)

€ 890,00 IVA inclusa

**KIT ADVANCED MISENCIL



Scotch - Adesivo silicone nuova generazione;
Training Testa;
Ciglia per Training Testa;
Thank you Card;
Colla Premium;
Ventilatore;
Valigia Misenlux;
Borsa rosa;
Cuscina Testa Misencil;
1 Card Board;
Serum;
1 Mirror;
1 Confezione di 6 Macarons;
1 Scotch;
1 Confezione di pellicole sasso di giada;
1 Sasso di giada;
1 Balance;
1 Pinza volume 90°;
1 Tavoletta Tecnica;
1 Confezione Ciglia 7 mm curva C 0,15 matte;
1 Confezione Ciglia 8 mm curva C lucide;
1 Confezione Ciglia 9 mm curva C 0,15 matte;
1 Confezione Ciglia 10 mm curva C lucide;
1 Confezione Ciglia 11 mm curva C 0,15 matte;
1 Confezione Ciglia 12 mm curva C lucide;
1 Confezione scovolino monouso Misencil in silicone;
1 Gel diluente rimuovi extension;
1 Confezione Patches Flex;
1 Struccante 120 ml;
1 Contenitore spugna;
1 Kit Shampoo + pennello;
1 Confezione applicatore senza fibre;
1 Pinza curva;
1 Pinza dritta;
1 Forbici.

*KIT STARTER BASIC MISENCIL



Pochette balance;
2 pinze;
Colla onix;
Tappetino per ciglia;
Sasso di giada;
Scovolino mascara;
Ventilatore;
3 box di ciglia.





CORSO ADVANCED **16** EXTENSION CIGLIA VOLUME 2D-3D **ORE**

Il corso di Extension ciglia Volume Misencil permette di apprendere l'utilizzo della Colla HD (a rapidissima asciugatura) e le più avanzate tecniche di allungamento ciglia per la creazione di effetti extra volume 2D e 3D per creare uno sguardo magnetico. La formazione Volume è rivolta esclusivamente a operatrici esperte.

PROGRAMMA DIDATTICO

- Tecnica di prelievo delle ciglia per la formazione del ventaglio 2D e 3D
- Extension ciglia volume con applicazione parziale
- Prova tecnica e di prelievo e applicazione pratica delle tecniche mostrate
- Pratica su modella

KIT INCLUDE:

POCHETTE FLASH & BROW - 2 PINCE 90 VOLUME - SPAZZOLINI MASCARA
ADESIVO MICROPOROSO - BALANCE APPLICATORE SENZA FIBRE - BOX
MISHA 12 MM - BOX MISHA CURVA B - MINI COLLA - PATCH SENS 1 COPPIA
BALANCE SEVEN - PINZA CURVA ORO

COSTI

€ 300,00 + IVA*

*Kit OPZIONALE € 270,00

IL PREZZO INCLUDE

- IL KIT SE ACQUISTATO OPZIONALMENTE
- MATERIALE DIDATTICO E DISPENSE DIDATTICHE
- 2 giornate di FULL IMMERSION
- PRATICA su modelle fornite dall'Accademia
- ATTESTATO di frequenza
- Assistenza continua post-corso e possibilità di frequentare gratuitamente entro 6 mesi dalla fine della formazione
- SCONTI professionisti riservati ai nostri studenti sul riacquisto dei prodotti



CORSO 8 HENNÈ SOPRACCIGLIA ORE

Il corso è rivolto a tutti coloro che vogliono iniziare ad avvicinarsi al mondo di Brow Artist, imparando la tecnica di progettazione dell'arcata sopraccigliare e la colorazione con tinta Hennè.
L'Hennè per sopracciglia è un trattamento estetico professionale che si sceglie principalmente per intensificare il colore naturale e allo stesso tempo correggere la forma naturale delle sopracciglia.

PROGRAMMA DIDATTICO

- Studio della struttura dell'arcata sopraccigliare
- Progettazione del disegno sopraccigliare
- La proporzione delle sopracciglia alla forma del viso
- Manipolazione e preparazione dell'Hennè
- Lo studio delle colorazioni
- Applicazione pratica

KIT INCLUDE:

POCHETTE - 3 COLORI HENNÉ - 1 OLIO NUTRIENTE
1 PENNELLO PIATTO - 1 MIXING DISH (BICCHIERE DI
MISCELAZIONE) - 1 DROPPER (CONTAGOCCE) - 1 PENNA
SCOVOLINI MASCARA - RIGHELLO BROW MASTER - PENNA
GEL BIANCA CANCELLABILE

COSTI

€ 150,00 + IVA*

*KIT OPZIONALE € 150,00

IL PREZZO INCLUDE

- KIT FORNITO
- MATERIALE DIDATTICO E DISPENSE DIDATTICHE
- 1 giornata di FULL IMMERSION
- PRATICA su modelle fornite dall'Accademia
- ATTESTATO di frequenza
- Assistenza continua post-corso e possibilità di frequentare gratuitamente entro 6 mesi dalla fine della formazione
- SCONTI professionisti riservati ai nostri studenti sul riacquisto dei prodotti



CORSO 8 LAMINAZIONE SOPRACCIGLIA ORE

Il corso ha l'obiettivo di insegnare la tecnica di Laminazione sopracciglia, detta anche "Piega a lungo termine", che è un trattamento professionale di ultima generazione di grande tendenza negli ultimi anni. Si tratta di un trattamento SPA alle sopracciglia, "Lifting" ai peli dell'arcata sopraccigliare che, anche grazie allo studio della forma perfetta e di una tinta specifica, acquisiscono corpo, forza e splendore.

PROGRAMMA DIDATTICO

- Tecnica di prelievo delle ciglia per la formazione del ventaglio 2D e 3D
- Extension ciglia volume con applicazione parziale
- Prova tecnica e di prelievo e applicazione pratica delle tecniche mostrate
- Pratica su modella

KIT INCLUSO:

1 MISTER FIX COLLANTE - 1 COLLA PER SOPRACCIGLIA
1 PENNELLO PROFESSIONALE - SCOVOLINI MASCARA -
POCHETTE LASH&BROW - PINZETTA INOX - SOLUZIONE
SALINA SGRASSANTE - LIFT ONE CREMA PERMANENTE
LOCK 2 CREMA - LOTION 3 OLIO EMOLIENTE - MOUSSE
ALOE INLEI

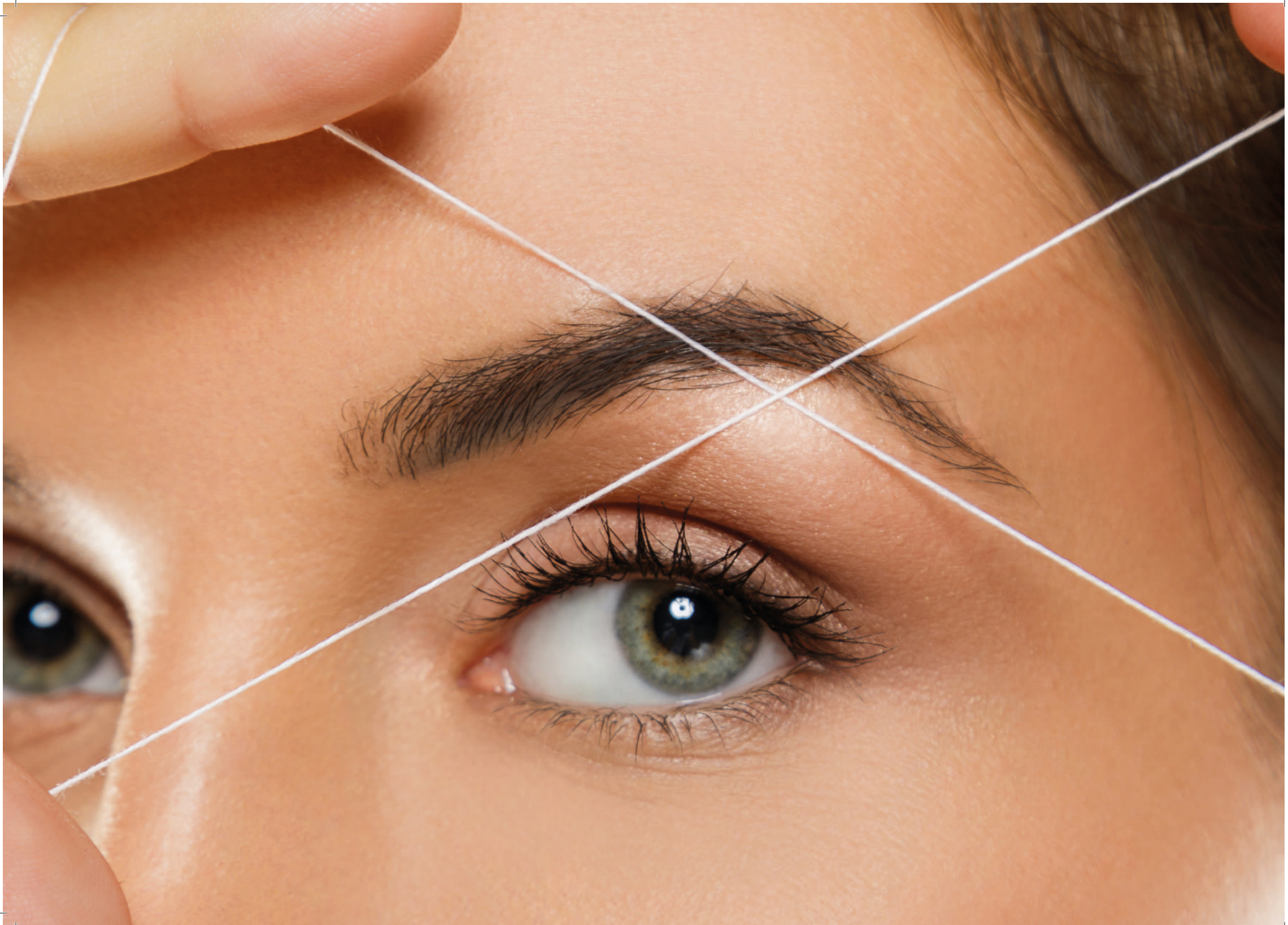
COSTI

€ 150,00 + IVA*

*KIT OPZIONALE € 150,00

IL PREZZO INCLUDE

- KIT FORNITO
- MATERIALE DIDATTICO E DISPENSE DIDATTICHE
- 1 giornata di FULL IMMERSION
- PRATICA su modelle fornite dall'Accademia
- ATTESTATO di frequenza
- Assistenza continua post-corso e possibilità di frequentare gratuitamente entro 6 mesi dalla fine della formazione
- SCONTI professionisti riservati ai nostri studenti sul riacquisto dei prodotti



CORSO **8** ORE

THREADING EPILAZIONE CON FILO ARABO E PINZETTA

Il filo orientale è una metodologia non invasiva, senza alcuna controindicazione, che rispetta l'estrazione del pelo in modo naturale e non crea irritazione alla pelle, divenendo così lo strumento più idoneo per risolvere anche le condizioni più problematiche.

Questa tecnica, perfetta principalmente per piccole parti del corpo e finiture, estirpa il pelo dalla radice, portandolo nel tempo ad indebolirsi al punto da non farlo più ricrescere.

PROGRAMMA DIDATTICO

PARTE TEORICA

- Storia delle tecniche di epilazione
- Fisiologia del pelo e le sue fasi
- Le problematiche del pelo (peli incarniti, follicoliti)
- Marketing e vendita dei servizi

PARTE PRATICA

- Spiegazione ed esecuzione delle varie tecniche di filo (legatura al collo, con la bocca, auto-trattamento)
- Delineazione arco sopracciliare, baffetto, viso

IL KIT INCLUDE:

ROCCHETTA FILO - FORBICI SATIN - PRE EPILAZIONE
OLIO DETERGENTE DOPOCERA - PINZETTA
PROFESSIONALE STAEKS

COSTI

€ 240,00 + IVA*

*KIT INCLUSO (del valore di € 45,00)

IL PREZZO INCLUDE

- KIT FORNITO + MATERIALE DIDATTICO + DISPENSE DIDATTICHE
- 1 giornata di FULL IMMERSION
- PRATICA su modelle fornite dall'Accademia
- ATTESTATO di frequenza
- SCONTI professionisti riservati ai nostri studenti sul riacquisto dei prodotti
- Assistenza continua post-corso e possibilità di frequentare gratuitamente entro 6 mesi dalla fine della formazione



CORSO **4** **APPLICAZIONE STRIP E CIUFFETTI ORE**

Il corso permetterà di apprendere la tecnica e i segreti per un'applicazione perfetta. È un trattamento molto richiesto per occasioni speciali, servizi fotografi ed è ideale come atto finale dopo l'applicazione del Make up. Grazie all'ampia varietà di ciglia finte, questo trattamento si adatta sia a clienti che desiderano un effetto naturale sia a quelli che desiderano un effetto più voluminoso e glamour.

PROGRAMMA DIDATTICO

PARTE TEORICA

- Nozioni sui prodotti e sul materiale necessario
- Quando non effettuare o sospendere il trattamento
- Come applicare le ciglia finte a strip e a ciuffetto
- Adeguamento della strip sull'occhio della cliente
- Colla e pinzette speciali
- Come rimuovere le ciglia finte a strip e a ciuffetto
- Precauzioni dopo il trattamento

PARTE PRATICA

- Pratica su modella

IL KIT INCLUDE:

DUO LASH ADHESIVE CLEAR - DURALASH SHORT BLACK ARDEL
DURALASH MEDIUM BLACK ARDEL - DOUBLE INDIVIDUAL SHORT BLK
DEMI WISPIES ARDEL - DURALASH LONG BLACK ARDEL - DOUBLE
INDIVIDUALS MEDIUM BLACK ARDEL - DOUBLE INDIVIDUALS LONG
BLACK ARDEL - PINZETTA DEPILATORIA OBLIQUA

COSTI

€ 200,00 + IVA*

*KIT INCLUSO (del valore di € 57,00)

IL PREZZO INCLUDE

- KIT FORNITO + MATERIALE DIDATTICO + DISPENSE DIDATTICHE
- 1 giornata di FULL IMMERSION
- PRATICA su modelle fornite dall'Accademia
- ATTESTATO di frequenza
- SCONTI professionisti riservati ai nostri studenti sul riacquisto dei prodotti
- Assistenza continua post-corso e possibilità di frequentare gratuitamente entro 6 mesi dalla fine della formazione



CORSO 8 ORE CIGLIA 3IN1

LASH LIFT LAMINAZIONE CIGLIA, TINTURA CIGLIA E PERMANENTE CIGLIA

Il corso 3in1 MISENLIFT comprende tintura e permanente ciglia, lash lift e laminazione. Lo sbocco professionale per appassionate del settore e future Lash Maker e Brow Designer.

L'obiettivo del corso è insegnare tutte le più innovative tecniche di realizzazione Lash Lift, un trattamento che permette di curvare le ciglia e aprire lo sguardo. La laminazione è un trattamento che ammorbidirà le ciglia; grazie all'utilizzo di cheratina e amminoacidi si andrà a ristrutturare ogni fibra delle ciglia per restaurare la loro vitalità, forza e lucentezza.

PROGRAMMA DIDATTICO

PARTE TEORICA

- Nozioni sul prodotto e sul materiale necessario
- Quando non effettuare o sospendere il trattamento
- Come scegliere e applicare i pads di silicone
- Come effettuare i passaggi della permanente
- Come rimuovere le ciglia dai pads di silicone
- Precauzioni dopo il trattamento

PARTE PRATICA

- Pratica su modella

KIT INCLUDE:

SHAMPOO CON PENNELLO - BALANCE 7 - PATCHES 15 PEZZI- TINTA NERA 15 ML - CREAM DEVELOPER 3% (100 ML) - PENNELLO TINTURA - TINT CUP PERM LOTION N.1 (1,5 ML) 15 PEZZI - SETTING LOTION N.2 (1,5 ML) 15 PEZZI NOURISHING LOTION N.3 (1,5 ML) 15 PEZZI - BOTULASH 15 ML - PADS S 10 PEZZI - PADS M 10 PEZZI - PADS L 10 PEZZI - BIGODINO S 10 PEZZI - BIGODINO M 10 PEZZI - BIGODINO L 10 PEZZI - Y BRUSH 5 PEZZI - COLLA 15 ML APPLICATORE SENZA FIBRE 125 PEZZI

COSTI

€ 200,00 + IVA*

*KIT OPZIONALE € 350,00

IL PREZZO INCLUDE

- IL KIT SE ACQUISTATO OPZIONALMENTE + MATERIALE DIDATTICO + DISPENSE DIDATTICHE
- 1 giornata di FULL IMMERSION
- PRATICA su modelle fornite dall'Accademia
- ATTESTATO di frequenza
- SCONTI professionisti riservati ai nostri studenti sul riacquisto dei prodotti
- Assistenza continua post-corso e possibilità di frequentare gratuitamente entro 6 mesi dalla fine della formazione



CORSO DI PERFEZIONAMENTO **8** HENNÉ SOPRACCIGLIA **ORE**

Il corso è rivolto a tutti coloro che vogliono approfondire la conoscenza di una formula perfetta ed individuale dell'arcata sopraccigliare attraverso un disegno perfetto (filo, matita) e colorazione ombre (tinta o henné)
Il corso si sviluppa in una prima parte teorica e un'ampia parte pratica.

REQUISITI D'ACCESSO

Aver conseguito un corso base di Henné Sopracciglia

PROGRAMMA DIDATTICO

- Forma individuale
- Fasce d'età
- Sopracciglia difficili
- Henné, tinta chimica e decolorazione

COSTI

€ 150,00 + IVA

IL PREZZO INCLUDE

- MATERIALE DIDATTICO + DISPENSE DIDATTICHE
- 1 giornata di FULL IMMERSION
- PRATICA su modelle fornite dall'Accademia
- ATTESTATO di frequenza
- SCONTI professionisti riservati ai nostri studenti sul riacquisto dei prodotti
- Assistenza continua post-corso e possibilità di frequentare gratuitamente entro 6 mesi dalla fine della formazione



MISENCIL **CORSO DI PERFEZIONAMENTO** **8** **VOLUME ORE**

Corso di perfezionamento per chi ha già padronanza del lavoro, finalizzato all'acquisizione di un metodo più evoluto per ottenere ciglia voluminose e armoniche

Requisito d'accesso: aver frequentato il Corso di Extension One to One + Extension Ciglia Volume 2D-3D

PROGRAMMA DIDATTICO

- Aggiornamento nel settore
- innovative tecniche Misencil
- Pratica su modella/testina

IL PREZZO INCLUDE

- MATERIALE DIDATTICO + DISPENSE DIDATTICHE
- 1 giornata di FULL IMMERSION
- PRATICA su modelle fornite dall'Accademia
- ATTESTATO di frequenza
- SCONTI professionisti riservati ai nostri studenti sul riacquisto dei prodotti
- Assistenza continua post-corso e possibilità di frequentare gratuitamente entro 6 mesi dalla fine della formazione

COSTI

€ 150,00 + IVA



MISENCIL **CORSO DI AGGIORNAMENTO 8** **ONE TO ONE ORE**

Corso di aggiornamento per chi lavora già nel settore dell'allungamento ciglia ma intende migliorare l'applicazione per raggiungere un livello più elevato e professionale.

Requisito d'accesso: aver frequentato il Corso di Extention One to One

PROGRAMMA DIDATTICO

- Aggiornamento nel settore
- Innovative tecniche Misencil

IL PREZZO INCLUDE

- MATERIALE DIDATTICO + DISPENSE DIDATTICHE
- 1 giornata di FULL IMMERSION
- PRATICA su modelle fornite dall'Accademia
- ATTESTATO di frequenza
- SCONTI professionisti riservati ai nostri studenti sul riacquisto dei prodotti
- Assistenza continua post-corso e possibilità di frequentare gratuitamente entro 6 mesi dalla fine della formazione

COSTI

€ 150,00 + IVA



#THEBEAUTYUNIVERSITY